

Модуль мультипортовый NIM151

Модуль мультипортовый NIM151 выполнен в стандарте MicroPC и предназначен для организации последовательных интерфейсов RS232/RS422/RS485.

Модуль использует один слот монтажного каркаса MicroPC. Он может использоваться с любым модулем процессора или микроконтроллером стандарта MicroPC.

Модуль предназначен для использования в приложениях, предусматривающих наличие интенсивного обмена данными по последовательному каналу связи.



ТЕХНИЧЕСКИЕ ХАРАКТЕРИСТИКИ

■ Системная шина

- Восемьразрядная шина ISA.

■ Последовательные порты

- 4 (Quad – NIM151-01) или 8 (Octal – NIM151-02) каналов UART с логическими уровнями сигналов (КМОП, ТТЛ);
- Возможность использования COM1-COM8;
- RS-232 все порты - девятипроводные (полные), со скоростью обмена данными не более – 115,2 кбит/с;
- RS-422/485 два порта (COM3 и COM4) - гальванически изолированные, с напряжением пробоя оптоизоляции не более 500 В, со скоростью обмена данными не более – 115.2 кбит/с; 64 байта FIFO;
- 5-, 6-, 7-, 8- бит данных, 1, 1.5 или 2 стоповых бита;
- Скорость обмена данными до 115200 бод;
- 10-pin контакты для RS-232;
- Розетки с клеммниками WAGO для подключения интерфейсов RS 422/485 (COM3, COM4).

■ Светодиодный индикатор

- Индикация запросов (обращений) по вводу/выводу.

■ Основные возможности управления

- Установка базового адреса переключателями;
- Установка прерываний переключателями или джамперами;
- Установка работы интерфейсов RS 422/485 в портах COM3 и COM4 джамперами.

■ Дополнительные особенности

- Шесть разделяемых линий аппаратных прерываний IRQx (где x = 3, 4, 5, 6, 7, 9);
- Селектор адреса и контроллер ISP.

■ Электропитание и потребляемый ток

- Электрическое питание модуля осуществляется от внешнего источника постоянного тока с напряжением: +5 В ±0,25%;
- Ток потребления модуля:
 - NIM151-01 не более 200 мА;
 - NIM151-02 не более 250 мА.

■ Влажность

- До 80% без конденсации;
- До 98% без конденсации для опции /Coated.

■ Устойчивость к механическим воздействиям

- Синусоидальных вибраций для частот от 10 до 500 Гц с ускорением 5 g;
- Одиночных ударов с пиковым ускорением 100 g;
- Многократных ударов с пиковым ускорением 50 g, количеством ударов равным 1000.

■ Рабочий температурный диапазон

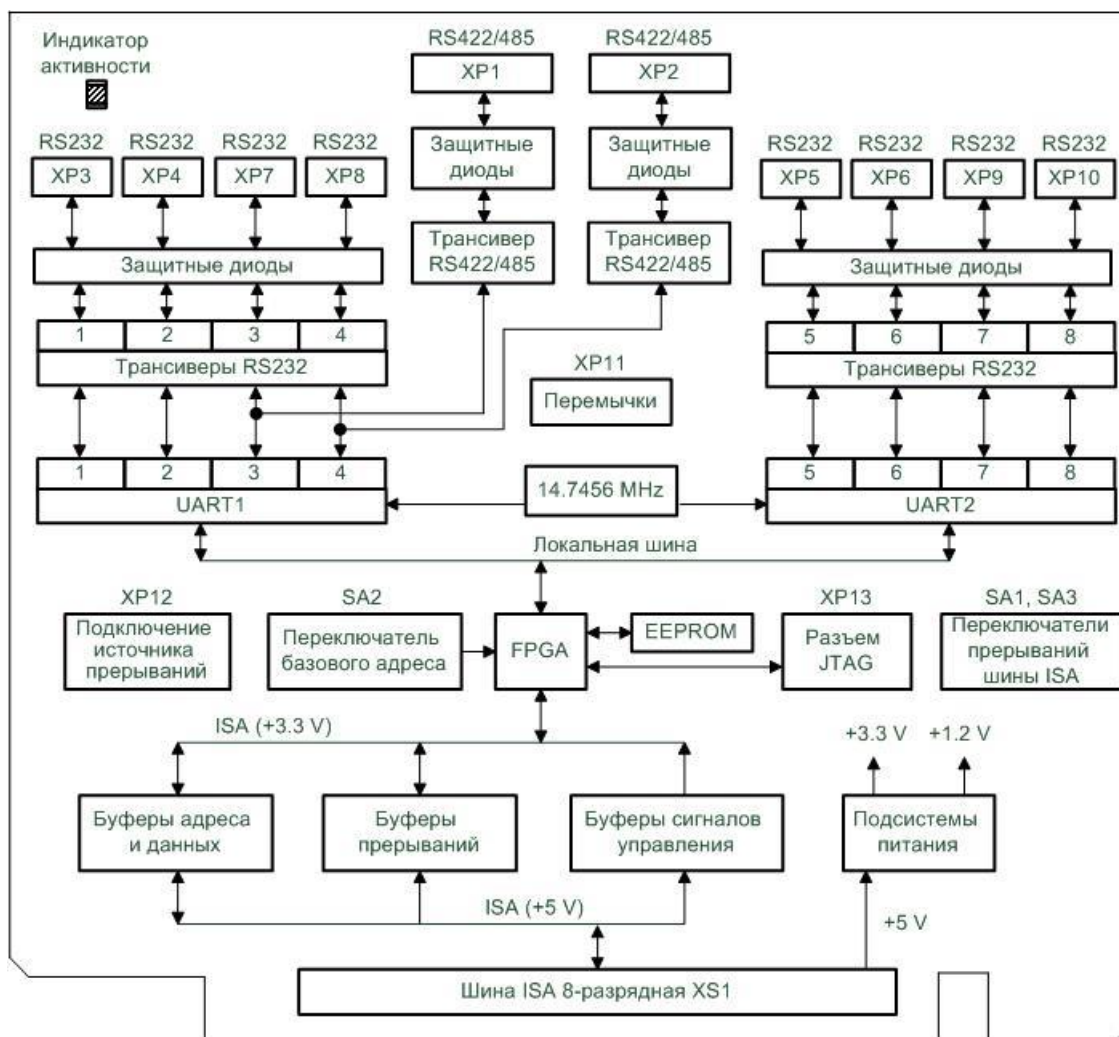
- От минус 40 до плюс 85 °С.

■ Средняя наработка на отказ (MTBF)

- Не менее 540000 ч.

■ Программная совместимость с ОС

- FDOS, FreeDOS;
- Windows XP (Embedded);
- Linux 2.6.

СТРУКТУРНАЯ СХЕМА NIM151

ИНФОРМАЦИЯ ДЛЯ ЗАКАЗА

Наименование	Условное обозначение	Обозначение при заказе	Примечание
Модуль мультипортовый NIM151	NIM151	NIM151-01	4 канала UART
		NIM151-02 ¹⁾	8 каналов UART

¹⁾ Модуль содержит полный набор встроенных интерфейсов и функциональных элементов (COM1-COM8).

* Возможно нанесение влагозащитного покрытия, при заказе к исполнению добавляется опция \COATED.

КОМПЛЕКТ ПОСТАВКИ

Комплект поставки модуля:

- Модуль мультипортовый NIM151;
- Комплект монтажных частей: 733-105 розетки с клеммниками WAGO для подключения интерфейсов RS 422/485, комплект перемычек (джамперов) 2 мм.
- Компакт-диск с ПО и документацией;
- Упаковка.

Дополнительный аксессуар (не входит в комплект поставки и приобретается отдельно):

Обозначение при заказе	Децимальный номер	Описание
ACS00023-04	ФАПИ.685611.082	Кабель-переходник для подключения к COM1-COM8 (DB9F – IDC10)